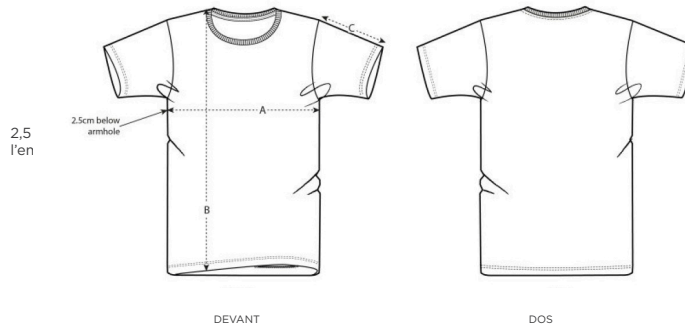


Comment bien choisir votre t-shirt ?

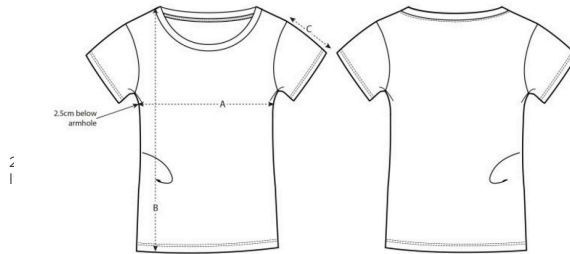
Sortez votre t-shirt préféré de l'armoire, trouvez un mètre et comparez ses mesures avec les tableaux ci-dessous.



ref.

T-shirt homme

	Tailles	XS	S	M	L	XL	XXL	XXXL
A	Largeur du t-shirt (cm)	46	49	52	55	58	61	64
B	Longueur du t-shirt (cm)	66	69	72	74	76	78	80
C	Longueur des manches (cm)	19,5	20,5	21,5	22,5	22,5	23,5	24,5



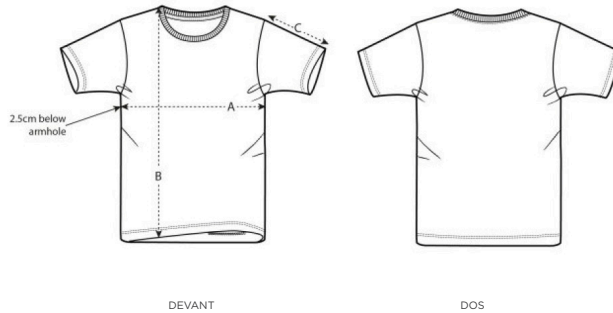
DEVANT

DOS

ref.

T-shirt femme

	Tailles	XS	S	M	L	XL	XXL
A	Largeur du t-shirt (cm)	42	44,5	47,5	50,5	53,55	56,5
B	Longueur du t-shirt (cm)	62	64	66	68	69	69
C	Longueur des manches (cm)	15	15	16	16	17	17



ref.

T-shirt enfant

	Tailles	3-4	5-6	7-8	9-11	12-14
A	Largeur du t-shirt (cm)	33	35	37	41	44
B	Longueur du t-shirt (cm)	42	46	51,5	57,5	62,5
C	Longueur des manches (cm)	11,5	12,5	14,5	16,5	18,5